

E360-mittarin käyttöohje

Kulutuksen seuraaminen näytöltä

Energialukema vaihtuu näytöllä noin kymmenen sekunnin välein. Lukematunniste kertoo energialukeman. Tarvittaessa lukemia ja hetkellistä kulutusta voi selata STD_data -valikosta painamalla selauspainiketta noin kahden sekunnin ajan. Näyttö palaa perustilaansa noin minuutin kuluttua viimeisestä painalluksesta.

Sähkön katkaisu ja päällekytkentä

Sähkötöiden ajaksi sähköt on aina katkaistava pääkytkimestä tai avaamalla sulakkeet!

Jos haluat katkaista sähköt esimerkiksi kesämökiltä talven ajaksi, tee se ensisijaisesti mittarin kytkentälaitteen painikkeesta painamalla sitä muutaman sekunnin ajan. Näin tiedonsiirtoyhteys mittariin säilyy, mutta sähköt katkeavat. Päälle kytkentä tapahtuu samasta painikkeesta painamalla muutaman sekunnin ajan. Näytön tilatunniste kertoo, onko sähköt katkaistu.



1. Näytön selauspainike
2. Kulutuksen merkkivalo
3. Kytkentälaitteen painike
4. HAN -portti

Näytön tietojen lukeminen

1. Tilatunniste

Sähköt kytketty

Sähköt katkaistu

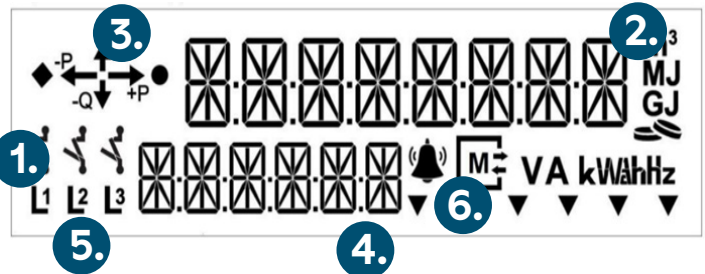
Jos sähköt katkaistu -tilatunnisteen valot vilkkuvat, sähköt on katkaistu ja voidaan kytkeä painonapilla.

Jos valot palavat kiinteästi, sähköt on katkaistu etänä, eikä kytkentä painonapilla ole mahdollista.

2. Energialukema (kW)

3. Energian suunnat

- +P verkosta otettu energia
- P verkkoon tuotettu energia
- +Q verkosta otettu loisenenergia
- Q verkkoon tuotettu loisenenergia



4. Lukematunniste

- | | |
|--------------------------|---------------------------|
| 1.8.0 – Yleissähkö | 1.8.1 – Päiväsähkö |
| 1.8.2 – Yösähkö | 1.8.3 – Talviarki-energia |
| 1.8.4 – Muu aika energia | 2.8.0 – Tuotanto |
| 0.9.1 – Kellonaika | 0.9.2 – Päivämäärä |

5. Vaiheilmaisimet

Jos vaiheilmaisimet palavat, kaikki vaiheet on yhdistetty oikeassa järjestyksessä ja ovat jännitteisiä.

Vaiheilmaisimien vilkkuessa kyseessä on virheellinen vaihejärjestys tai vaihevuoto. Jos jokin vaiheilmaisimista ei pala, ota yhteyttä Lahti Energiaan. Symbolien puuttuessa vaihetta ei ole yhdistetty tai vaiheessa on vaihevika.

6. Hälytys mittarissa - ota yhteyttä Lahti Energiaan